

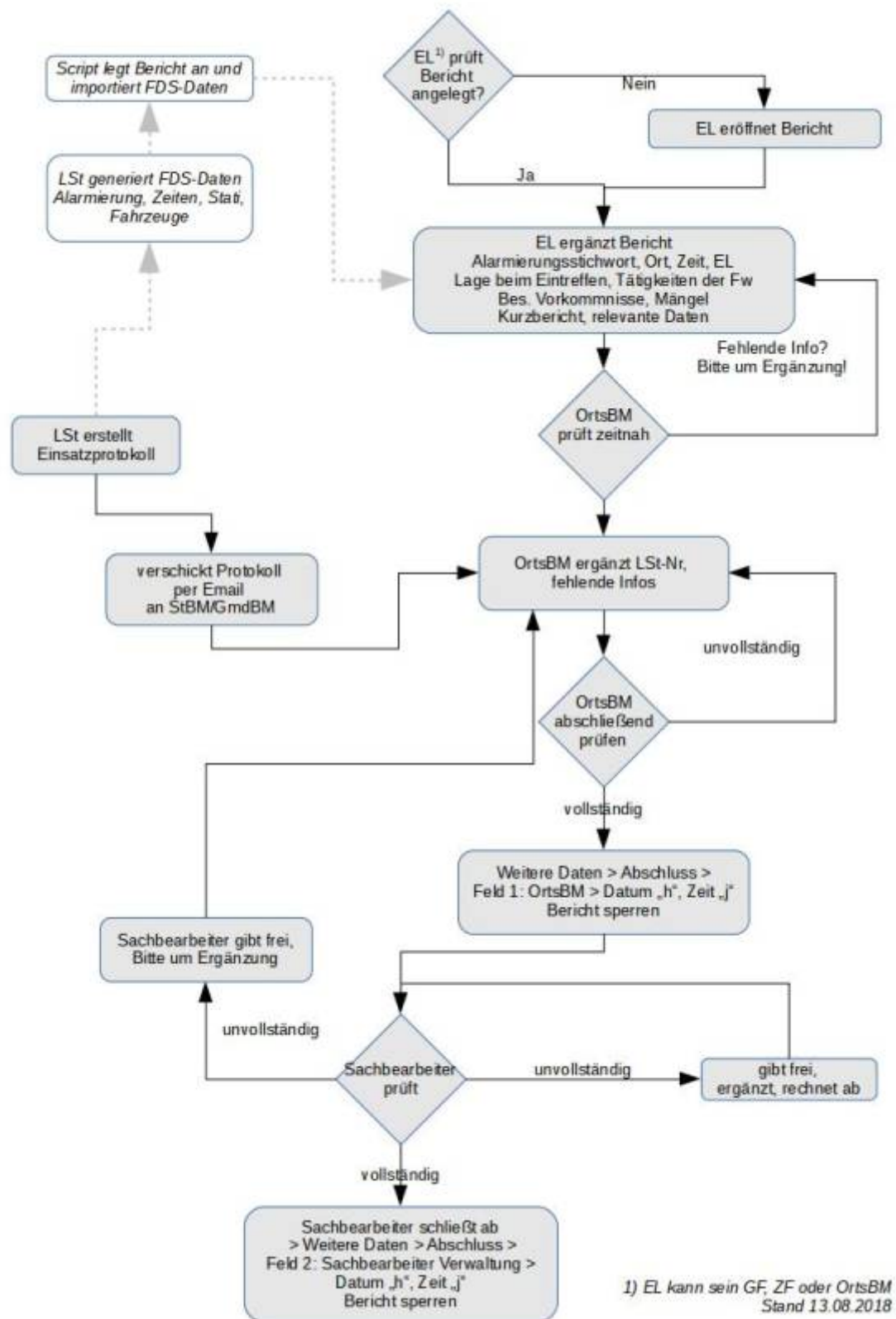
> [Funktionsgebundene Tätigkeiten](#) > [Ortsbrandmeister](#) > [Einsatzbericht schreiben](#)

# Einsatzbericht schreiben



Diese Seite ist derzeit noch in Arbeit ...

## Voraussetzungen



Flussdiagramm Einsatzbericht als pdf

- Hier wird ein möglicher grundsätzlicher Ablauf beim Anlegen eines Einsatzberichtes beschrieben.
- Grundvoraussetzung für das Funktionieren des Ablaufes ist eine identische [Konfiguration der Abschlussfelder der Berichte](#) unter den Einstellungen der Organisationsebenen auf Orts- und Stadt-/Gemeindeebene.

- Die Einsatzberichte sollten zeitnah erstellt werden. Zum einen hat der Einsatzleiter das Einsatzgeschehen noch präsent, zum anderen können am Einsatz beteiligte Feuerwehren ihre Berichte dem Hauptbericht zeitnah zuordnen. Die Verwaltung kann sich dann auch zeitnah um die Einsätze kümmern und kurzfristig Fragen zum Einsatzablauf und fehlende oder unklare Details stellen. Nach mehreren Wochen oder gar Monaten wird es schwer sich an Details zu erinnern.
- Da nicht zwangsweise der Ortsbrandmeister Einsatzleiter ist, können auch Gruppenführer einen Einsatz anlegen und gleich die Details festhalten. Der Ortsbrandmeister kontrolliert und vervollständigt den Bericht und sperrt ihn dann.
- Zuvor „unterschreibt“ er den Bericht, indem er unter „Weitere Daten“ > „Abschluss“ bei seinem Abschlussfeld mit **H** das Datumsfeld und mit **J** das Zeitfeld ausfüllt.
- Die Sperre ist wichtig. Nur dann wird die Auswertung durch FeuerON durchgeführt.
- Das „Unterschreiben“ dient dem Sachbearbeiter der Verwaltung als Zeichen, dass der Bericht abgerechnet werden kann.
- Es wird an dieser Stelle davon ausgegangen, dass das [Führen des Dienstbuches](#) bekannt ist. Die Bereiche Fahrzeuge und Personal werden dort erläutert.
- Nebstehendes Bild im [pdf-Format](#).

## Einsatz anlegen

### mit FDS-Datei anlegen

Sollten FDS-Dateien von der Leitstelle zum Import zur Verfügung gestellt werden, kann **vor** diesem Punkt die [FDS-Datei](#) importiert werden.

### manuelles Anlegen

[400px|thumb|right|Einsatz anlegen](#) Sollte dies nicht der Fall sein, wird der Bericht händisch angelegt:

Einsatzberichte unterscheiden sich grundsätzlich von dem Typ des Einsatzes. Es gibt folgende Typen:

- Brand
- Hilfeleistung
- Fehlalarm
- Dienstleistung
- Brandsicherheitsdienst
- Brandschutzerziehung

Um einen Einsatzbericht anzulegen:

1. Modul „Berichte“ (Das Blaulicht-Symbol) anklicken
2. Dem Einsatz entsprechend den Einsatztyp in der Menüzeile auswählen.

## Grundinformationen

[400px|thumb|right|Grundinformationen zum Einsatz eingeben](#)

Zunächst werden für den Einsatz die Grundinformationen abgefragt und der Berichtsführende muss auswählen, ob der Einsatz in seinem Zuständigkeitsbereich (Hauptbericht), im Bereich einer anderen Ortsfeuerwehr seiner Kommune (NB eigene Kommune) oder im Bereich einer Ortsfeuerwehr einer anderen Kommune (NB fremde Kommune) stattgefunden hat. Zur Info: NB = Nebenbericht

1. „Berichtsart“ auswählen
2. Datum (ggf. mit **H**) und Uhrzeit des Einsatzbeginns eintragen
3. passendes [Leitstellenstichwort aus der Vorgabeliste](#) auswählen
4. ggf. hier schon Kostenpflichtig anhängen
5. Mit Klick auf „Speichern“ das Anlegen des Berichtes abschließen.

Wird an dieser Stelle schon „Kostenpflichtig“ gewählt, wird nachfolgend sämtliche Einsatzmittel als kostenpflichtig gekennzeichnet. Häufig ist es aber sinnvoller diesen Haken nicht zusetzen. Später kann dann gezielt ausgewählt werden, wieviele Fahrzeuge und wieviel Personal wirklich kostenrelevant tätig waren.

## (optional: Alarmierung)

[400px|thumb|right|Fahrzeuge auswählen](#)

Dies ist eher optional: hier kann hinterlegt werden, wann und wie die Alarmierung erfolgte. Die Alarmschleifen können im Menü-Editor unter „Berichte“ vorbelegt werden.

1. „Neuer Eintrag“ anklicken

Es öffnet sich ein zweites Browser-Fenster.

## Bearbeiten beenden

[400px|thumb|right|Dienstbucheintrag anlegen](#)

1. „Abschluss“ anklicken
2. ggf. Besondere Vorkommnisse oder Mängel hinterlegen
3. Kurzbericht stichwortmäßig verfassen
4. Verfasser eintragen
5. Bearbeiter
6. „Bearbeiten beenden“ anklicken
7. Bericht sperren

Berichte sperren kann nur ein Benutzer mit der Rolle [\\_LK\\_Ortsbrandmeister](#). Diesen per Telefon/Email/WhatsApp kurz in Kenntnis setzen, dass der Bericht fertig ist. Vorher kann der [Atemschutzgerätewart](#) seine Infos aus der [Atemschutzdokumentation](#) eintragen.

## Sonstiges

## Pflichtfelder Einsatzberichte Beispiel Stadt Diepholz

- Beispiel: [Pflichtfelder Einsatzberichte Beispiel Stadt Diepholz](#)

[ortsbm](#), [gf](#), [einsatzbericht](#)

From:  
<https://feueronkdh.feuerwehr-stadt-syke.de/> - FeuerON im Landkreis Diepholz

Permanent link:  
[https://feueronkdh.feuerwehr-stadt-syke.de/funktionsgebundene\\_taetigkeiten/ortsbrandmeister/einsatzbericht\\_schreiben?rev=1697265454](https://feueronkdh.feuerwehr-stadt-syke.de/funktionsgebundene_taetigkeiten/ortsbrandmeister/einsatzbericht_schreiben?rev=1697265454)

Last update: 2023/10/14 08:37

